

## Istruzioni generali per basi magnetiche General instruction for magnetic mounts

**IT** 1. Occorre fare particolare attenzione alle dimensioni della base magnetica prescelta che dovranno essere adeguate all'antenna che si deve installare. Più l'antenna è alta e maggiore dovrà essere il diametro della base magnetica a garanzia di un utilizzo in perfetta sicurezza anche durante la conduzione del veicolo (vedi tabella allegata).

2. L'installazione di antenne veicolari mediante base magnetica è da ritenersi una soluzione **TEMPORANEA** poiché la base magnetica **non può** garantire la stessa tenuta di una base fissa. Si consiglia per tanto, per la vostra e l'altrui sicurezza, di **NON SUPERARE I 110 Km/h**.

3. La posizione più idonea per il corretto funzionamento della base magnetica è a **centro tetto** del veicolo. In taluni casi è possibile installarla in posizioni alternative (bordo tetto o baule) a patto che le superfici di appoggio nella zona di contatto della base magnetica siano sufficientemente piane da garantire la corretta tenuta della base. Durante la prima installazione si consiglia di prestare attenzione alla tenuta della base magnetica durante la marcia per verificarne l'adeguatezza di montaggio.

4. Consigliamo vivamente di rimuovere la base magnetica quando inutilizzata in modo da evitare l'accumulo di sporcizia al di sotto della stessa e i conseguenti danni alla carrozzeria del veicolo. Una sosta prolungata sotto il sole, soprattutto durante i mesi estivi, può far innalzare la temperatura del tetto del veicolo fino a 70/80 gradi centigradi con conseguenti seri danni sia alla base magnetica che alla carrozzeria. Si consiglia per tanto di **rimuoverla sempre dopo ogni utilizzo**. Si raccomanda la **rimozione** anche **prima di entrare nell'autolavaggio**.

**EN** 1. Please pay attention to the size of magnet when ordering, take care to order the magnet suited to the length of antenna. If you are using a tall antenna, order a larger size diameter magnet to ensure good adhesion and safety whilst driving (see enclosed table).

2. Magnetic mounts are only suitable for temporary installation and are not safe or strong as fixed body mounts so for your own safety as well as the safety of other road users please **DO NOT EXCEED THE SPEED LIMITS OF 110 Km/h OR 70 MPH**.

3. For optimum results the magnetic base should be fixed on the **centre of the car roof**, however alternative mounting positions can be used as long as the surface is flat enough to guarantee a strong installation. Pay particular attention to the stability of your magnetic mount to ensure safety during driving.

4. It is recommended that your magnetic mount is removed after each time it is used, so that any dirt can be removed before the magnet is used again. Also do not leave the vehicle parked in direct sunlight for long periods with the magnet installed as high temperatures (70 / 80 °C) can damage the magnetic base and car body. We strongly recommend that you **always remove your magnetic mount after each use and before visiting a car wash**.

### ALTEZZA MASSIMA CONSIGLIATA DELL'ANTENNA RECOMMENDED MAXIMUM ANTENNA HEIGHT

Magnet Type	Diameter	Stainless Steel Whip	Fiberglass Whip
PM 100 Power Mag	100mm	1.2m	0.6m
PM 125 Power Mag	125mm	1.8m	1.5m
MAG 145	160mm	2.0m	1.8m

## **NEW! POWER-MAG** Multi Pole Magnetic Mount



**PM 100 POWER MAG**  
magnetic mount 100mm,  
3.6 m / RG 58



**PM 125 POWER MAG**  
magnetic mount 125mm,  
3.6 m / RG 58

**Upgrade:** grazie al nuovo magnete multi-polo è stata aumentata la potenza magnetica del 20% /30% a seconda del tipo di installazione. Adesivo in PVC già assemblato.

**Upgrade:** the magnetic power has been improved of 20% /30% according to the installation thanks to the new multi-pole magnet. PVC sticker already assembled.



**Per tutti i modelli:**  
Montare la protezione in gomma

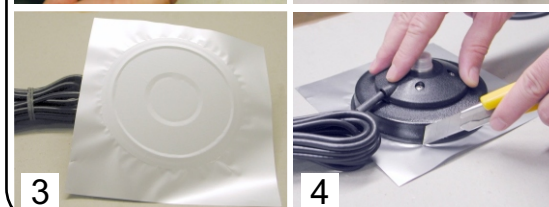
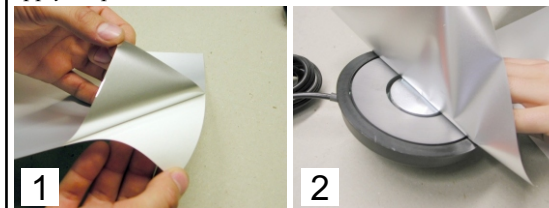
**For all models:**  
Assemble the rubber protection

## **Only for MAG 145:**

### Applicazione autoadesivo in PVC / How to apply the PVC sticker

**Nota:** la cartina autoadesiva è **INDISPENSABILE** per il corretto funzionamento elettrico della base magnetica MAG 145.

**Remark:** for a correct electric performance of the MAG 145 magnetic mount, it's **NECESSARY** to apply the pvc sticker.



a) Dopo aver pulito la superficie del magnete con straccio e alcool, staccare la cartina autoadesiva in pvc argento dal supporto (foto 1) ed applicarla in modo uniforme e senza pieghe (foto 2 e 3).

a) Clean the surface of the magnet by using a cloth and alcohol and apply the pvc sticker paying attention to keep the surface as smooth as possible (pict. 1, 2, 3).

b) Ritagliare la cartina con un taglierino appoggiando la base su una superficie di cartone o gomma (foto 4)

b) Cut the pvc sticker following the magnetic shape. Be careful to use a carton layer when cutting to avoid damages to the working surface (pict. 4)